

	Modelltyp				
	LL (60)	LL (200)	XXL (60)	XXL (200)	XXL (60/200)
H (mm)	2045	2045	2045	2045	2045
B (mm)	894	894	1654	1654	1654
T (mm)	747	747	747	747	747
T1 (mm)	1123	1123	1483	1483	1483
Türen	2	2	2	2	2
Leergewicht (kg)	450	475	785	835	810
Schrankinnenvolumen (m³)	0,89	0,89	2x 0,83	2x 0,83	2x 0,83

Außenmaße

Diese Zeichnung ist unser Eigentum und darf ohne unsere Genehmigung weder kopiert noch dritten Personen zugänglich gemacht werden.

Düperthal Sicherheitstechnik
Frankenstrasse 3
D-63791 Karlstein

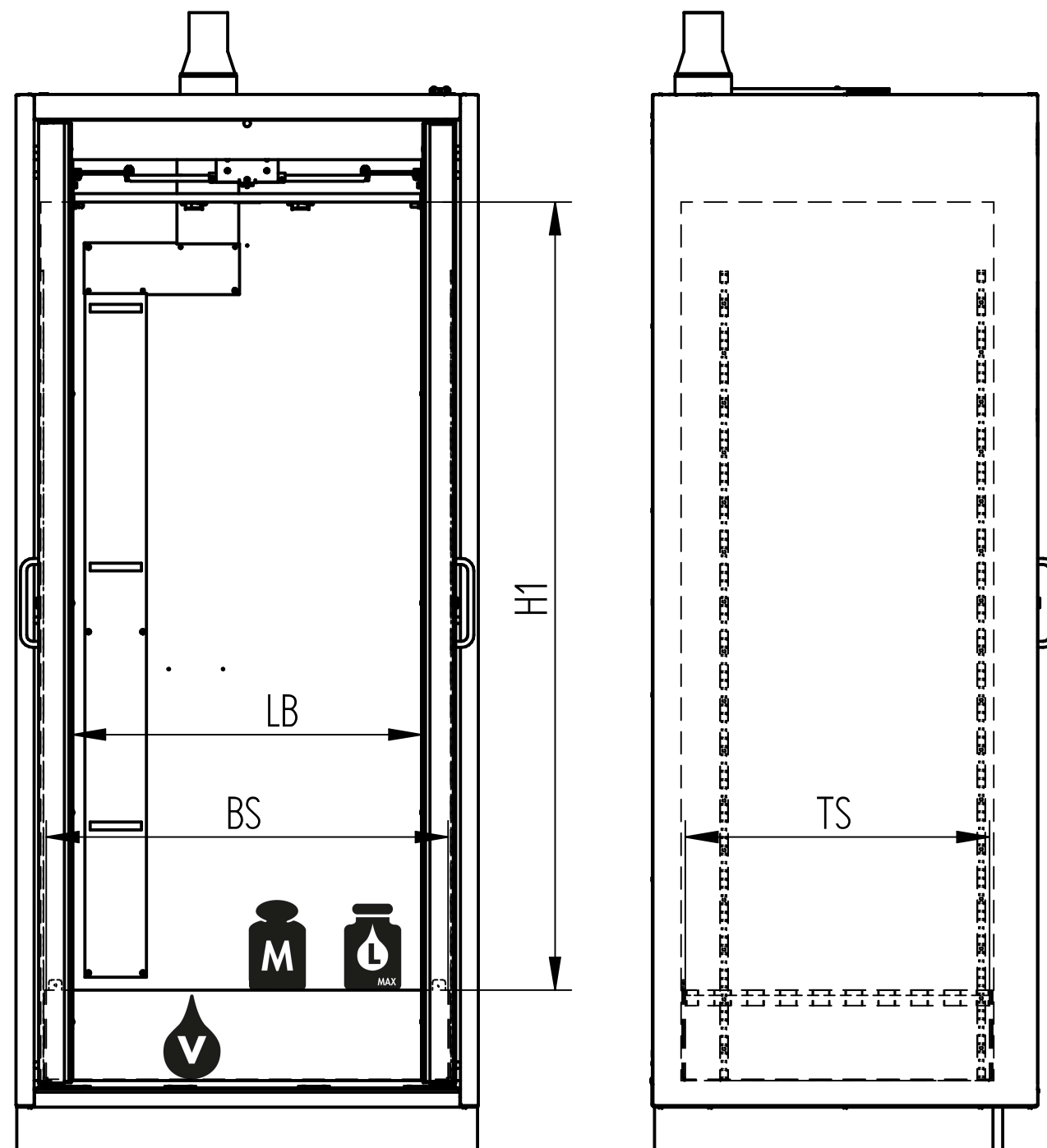
Benennung: **COMPACT**
Typ 90, Sicherheitsschrank mit Flügelüren

Zeichnungsnummer: **D00076374** Blatt: **1 von 4**

Revision: **02** Datum: **2016-02-04**

DÜPERTHAL







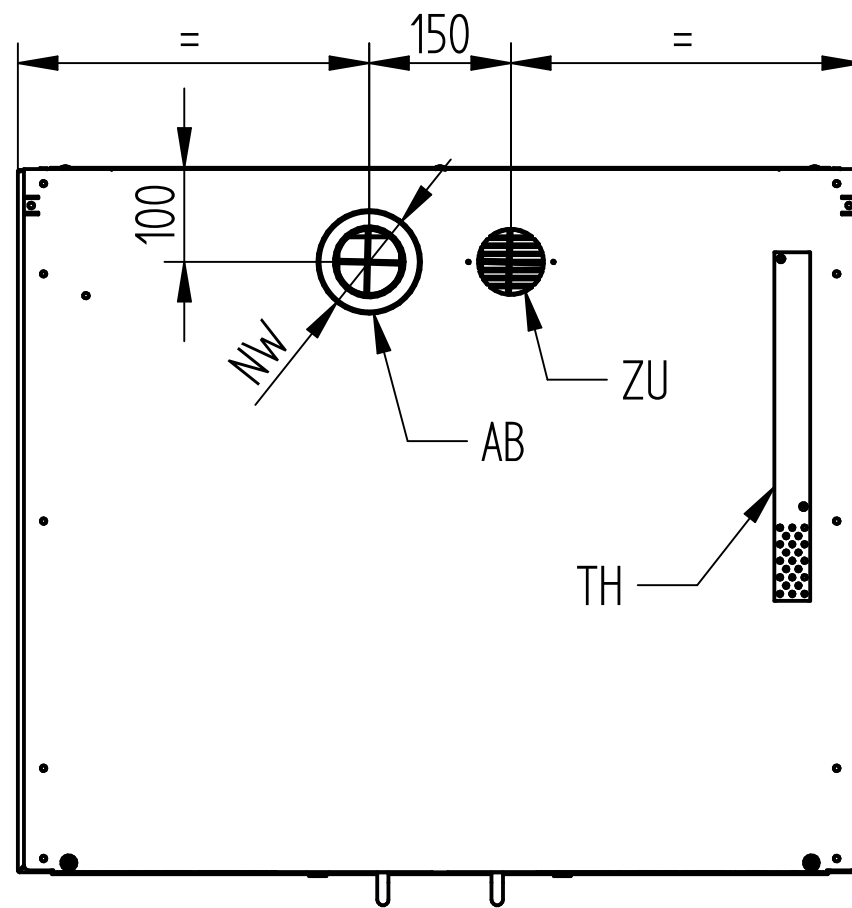
	Modelltyp				
	LL (60)	LL (200)	XXL (60)	XXL (200)	XXL (60/200)
H1 (mm)	1522	1177	1522 / 1522	1177 / 1177	1522 / 1177
BS (mm)	765	765	702	702	702
TS (mm)	588	588	588	588	588
M (kg)	250	250	250	250	250
Max. Zuladung (kg)	360	360	2x 360	2x 360	2x 360
L (L)	60	200	60	200	60 / 200
V (L)	66	220	66	220	66 / 220
LB (mm)	674	674	2x 685	2x 685	2x 685

BS: Breite Stellfläche
 TS: Tiefe Stellfläche
 M: Tragfähigkeit pro Stellfläche (gleichmäßig verteilt)
 L: Höchstvolumen des größten Einzelgebindes
 V: Max. Auffangvolumen
 LB: Lichte Breite

Innenmaße

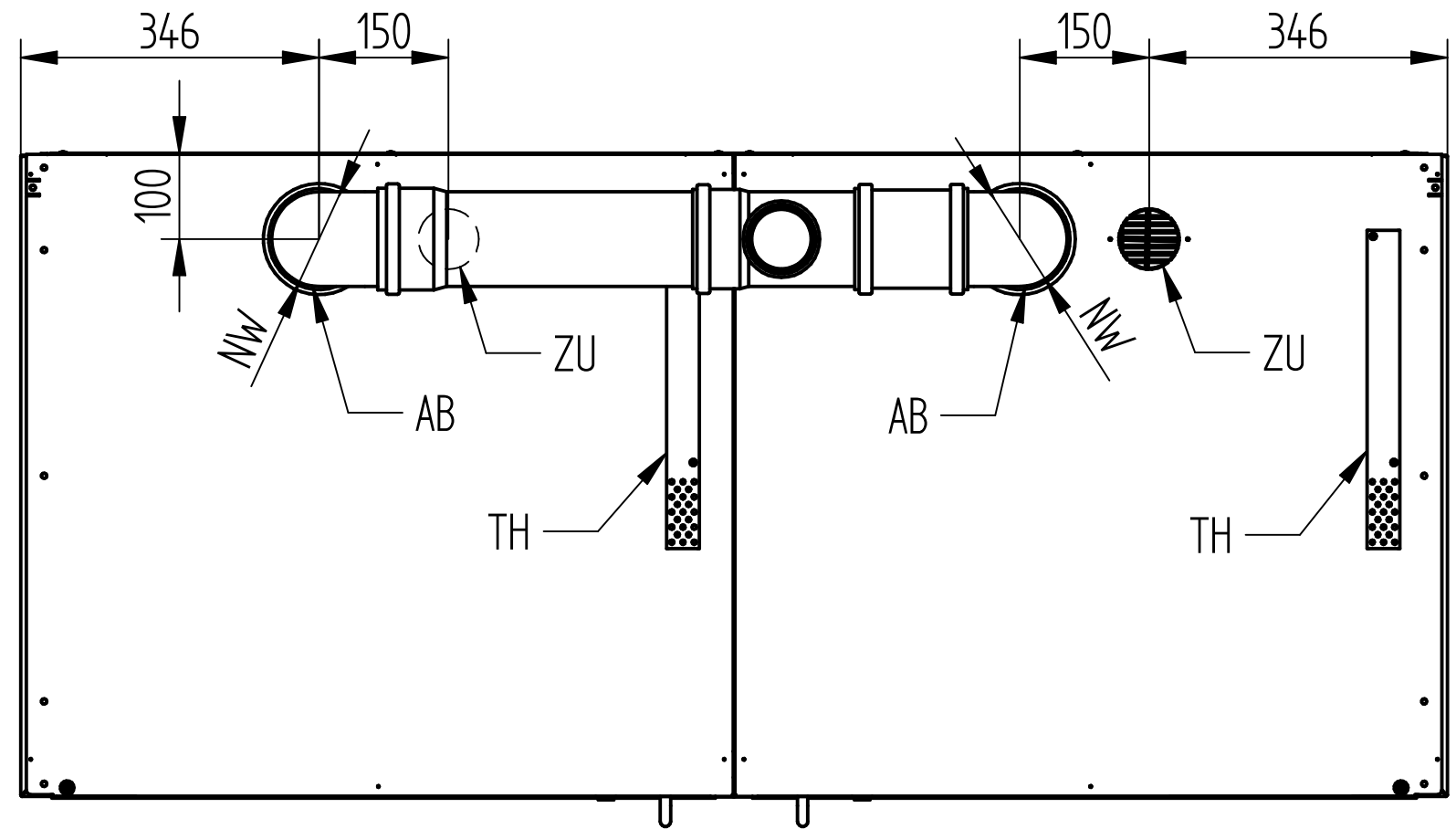
Diese Zeichnung ist unser Eigentum und darf ohne unsere Genehmigung weder kopiert noch dritten Personen zugänglich gemacht werden.	Benennung: COMPACT Typ 90, Sicherheitsschrank mit Flügelüren		
	Zeichnungsnummer: D00076374	Blatt: 2 von 4	
	Revision: 02	Datum: 2016-02-04	
			
Düperthal Sicherheitstechnik Frankenstrasse 3 D-63791 Karlstein			

Modelltyp LL



NW: 110, mit Adapter 75
 AB: Abluftanschluss
 ZU: Zuluft
 TH: Thermoelement

Modelltyp XXL



Lüftungsanschluss

Diese Zeichnung ist unser Eigentum und darf ohne unsere Genehmigung weder kopiert noch dritten Personen zugänglich gemacht werden.

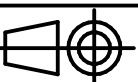
Düperthal Sicherheitstechnik
 Frankenstrasse 3
 D-63791 Karlstein

Benennung: **COMPACT**
 Typ 90, Sicherheitsschrank mit Flügelüren

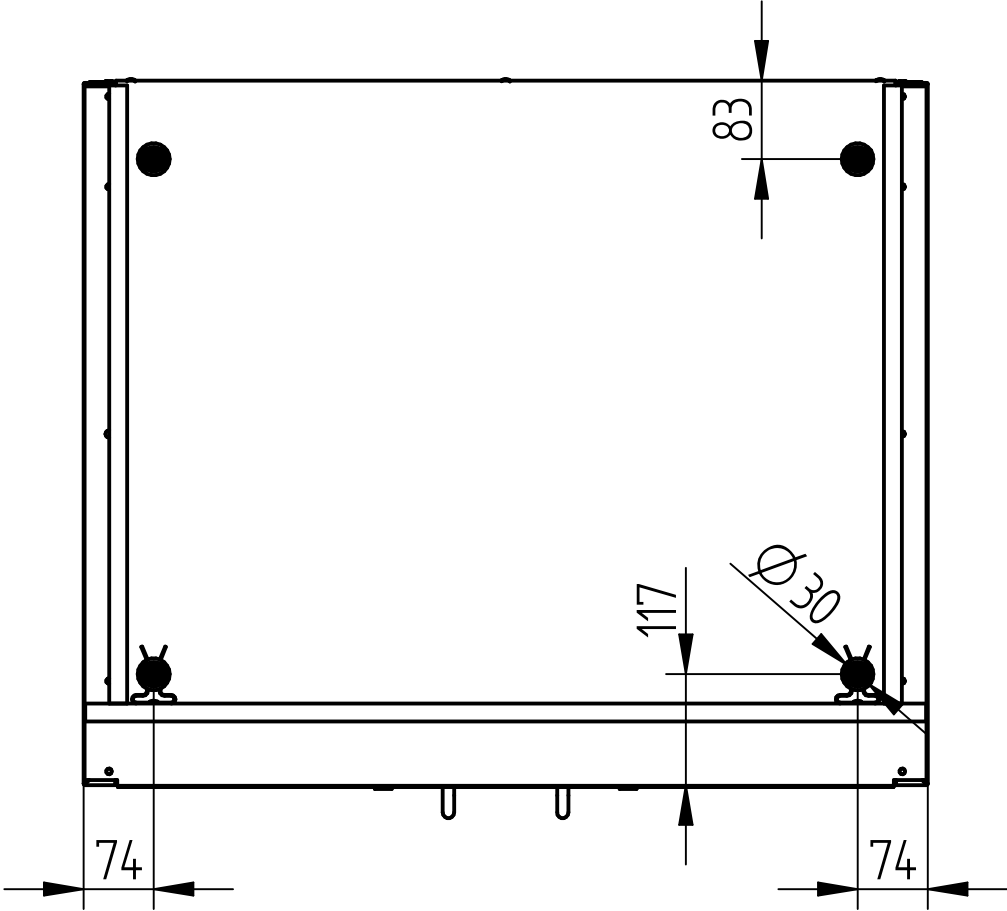
Zeichnungsnummer: **D00076374** Blatt: 3 von 4

Revision: **02** Datum: **2016-02-04**

DÜPERTHAL

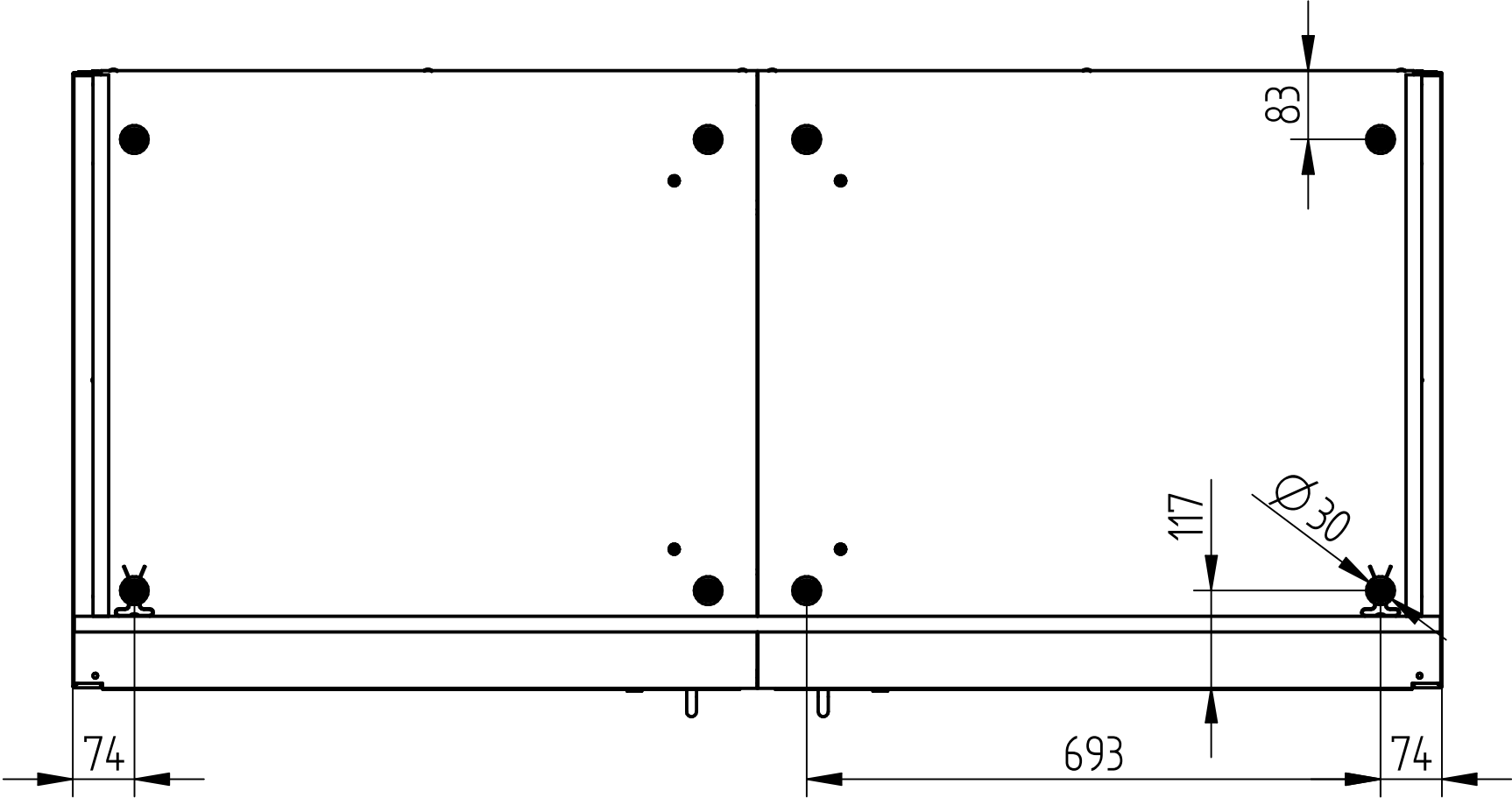


Modelltyp LL



● Stellfußfläche

Modelltyp XXL



Geometrie der Stellfüße

Diese Zeichnung ist unser Eigentum und darf ohne unsere Genehmigung weder kopiert noch dritten Personen zugänglich gemacht werden.	Benennung: COMPACT		
	Typ 90, Sicherheitsschrank mit Flügelüren		
Düperthal Sicherheitstechnik Frankenstrasse 3 D-63791 Karlstein	Zeichnungsnummer: D00076374	Blatt: 4 von 4	
	Revision: 02	Datum: 2016-02-04	